

おなかの  
調子が悪い

ダイエット  
美容が気になる

免疫機能を  
高めたい

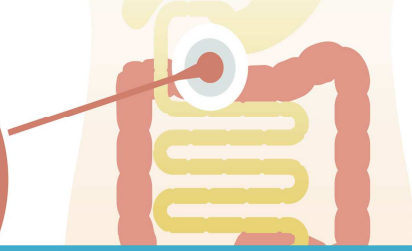


そのおなかのお悩み

# 腸内フローラ

のせいかも？

あなたにぴったりの  
生活習慣のアドバイス  
レポートをお送りします！



検査費用

**19,800円**(税込)

※費用は健診当日のお支払いになります。

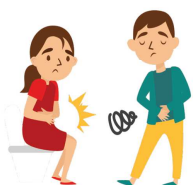
ご自宅でできる便検査で、  
腸内環境をお調べします。

腸内フローラとは、腸内に生息する常在細菌の集合体で、私たちの腸内には約100兆個以上の細菌がすみついています。腸内フローラのバランスが、全身の健康状態や疾患と密接な関係があることが、様々な研究で分かっています。

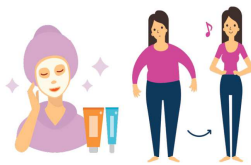
定期的に腸内フローラの状態を調べ、自分に最適な生活習慣の改善に取り組むことが重要です。

—こんな方におすすめの検査です—

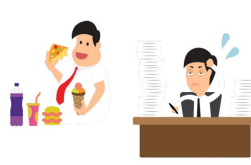
お腹の症状でお悩みの方や  
大腸がんが心配な方



お肌のお悩みや  
更年期障害でお悩みの方



忙しくて生活が乱れがちの方



免疫機能を高めたい方



## 自宅で行う検査です。



### ① 検査キットの受け取り

健康診断当日に受付で検査キットをお受け取りください



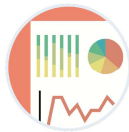
### ② 自宅で採便

ご自宅で検査キットを使い、便を採取します



### ③ ポスト投函

採便したキットを同封の返信用封筒に入れポストに投函します



### ④ 検査結果受け取り

郵送で検査結果が返却されます(ポスト投函から4~6週間)

## よくあるご質問

Q 検査を受けられない人はいますか？

A 抗生物質服用中や生理中は採便をお控えください。抗生物質を服用した場合は、服用終了後、1ヶ月程度期間を空けて採便してください。

Q 検査ができない便の状態はありますか？

A コロコロした固い便や、水のような水様便でも検査は可能です。

できるだけいつもと同じ状態の便を採取していただくことをお勧めします。

Q どのくらいの頻度で再検査すれば良いですか？

A 半年に1回~1年に1回、再検査することが望ましいです。

Q 前日の食事の影響はありますか？

A 前日の食事などはほとんど影響及ぼしませんので、日頃の食生活のまま検査をしていただくことをお勧めしております。

## 検査結果レポートイメージ (一部抜粋)

### 腸内フローラ判定

腸内フローラバランスを5段階で評価します。

### 疾患リスク判定

糖尿病、高血圧、大腸がんなどの腸内細菌からみた疾患リスクがわかります。

### 改善アドバイス

不足している有用菌の増やし方や、要注意菌の改善方法などがわかります。

**管理栄養士監修による腸内細菌を良くする為の生活習慣改善アドバイスがレポート内にありますので、ご自身の生活習慣改善にお役に立ていただけます。**

## お申し込み欄

フリガナ		男・女	生年月日	年 月 日 ( 才 )
お名前		女	電話番号	
ご住所	〒 - -			

※結果は上記に記入されたご住所に届きます。